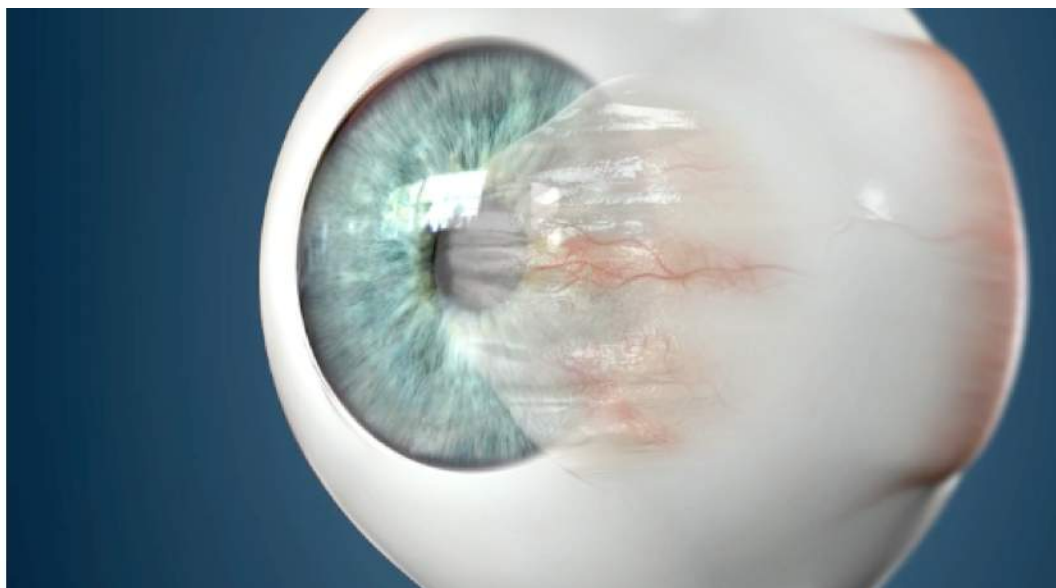


ORIENTAÇÕES PARA A CIRURGIA DE:

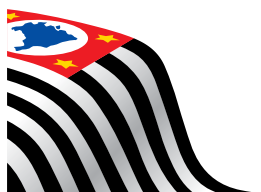
PTERÍGIO

É uma pequena membrana avermelhada na superfície do olho que se prolifera em direção à córnea. É popularmente chamado de "carne crescida" ou equivocadamente de "catarata". O pterígio, em geral, fica na parte branca do olho (esclera) e pode chegar até a córnea. Com bastante frequência provoca irritação, vermelhidão, ardor, coceira e sensação de cisco no olho, além de muita sensibilidade à luminosidade.

O pterígio ocorre em pessoas que passam bastante tempo diante do ar livre, com vento, principalmente durante o verão e com exposição prolongada ao sol, sobretudo aos raios ultravioletas (UVA e UVB). Ambientes com poeira e o ressecamento dos olhos também favorecem o surgimento do pterígio.



**ESTA CIRURGIA SOMENTE É AGENDADA APÓS O
PACIENTE CONSULTAR COM OFTALMOLOGISTA NO AME ASSIS.
INDISPENSÁVEL TRAZER ACOMPANHANTE MAIOR
DE 18 ANOS E RESPONSÁVEL NO DIA DO EXAME.
SEM ACOMPANHANTE O EXAME NÃO SERÁ REALIZADO.**



AME
Ambulatório Médico de Especialidades
do Governo do Estado de São Paulo



Secretaria da Saúde

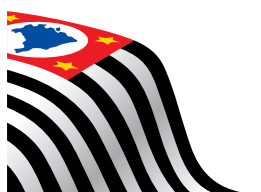
ORIENTAÇÕES PARA A CIRURGIA DE:

PTERÍGIO - cont.



Atenção:

- Quando vier ao AME Assis não se esqueça de trazer um documento oficial com foto, cartão SUS, encaminhamento ou pedido médico devidamente preenchido e assinado;
- Não se atrase! Venha no horário de chegada informado;
- Evite trazer crianças;
- Menores de 18 anos precisam de um acompanhante (pais ou responsável legal);
- Maiores de 65 anos, que necessitarem, devem trazer um acompanhante;
- Mantenha seu cadastro atualizado, principalmente o telefone de contato.



Santa Casa
Assis

AME

Ambulatório Médico de Especialidades
do Governo do Estado de São Paulo



Secretaria da Saúde